

# Přehled produktů EPCOS

## Kondenzátory



### Elektrolyt. Al.

- montáž PCB, šrouby
- 4 - 500VDC
- axiální, radiální

### Vrstvové

- MKP, MKT, MFP
- EMI potlačení
- motorové
- pro kompenzaci účinníku
- 63 - 3000 VDC

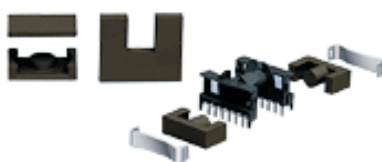
### Silové

- pro AC / DC aplikace
- do 6600VDC
- do 3400VAC
- AC: 0.1-600 $\mu$ F
- DC: 5-30000 $\mu$ F

### Vícevrstvé

- SMD, PCB montáž
- 16-500VDC
- 0.3pF-1 $\mu$ F
- EMI potl. do řádu GHz

## Ferity



### Feritové materiály

- indukčnosti pro rezonanční obvody a filtry
- širokopásmové transformátory a použití v EMC
- silové transformátory a tlumivky
- indukční snímače

### Ferity a příslušenství

- pro SMD, PCB montáž
- E, EELP, EILP, ER plochá jádra
- EQ/I, ER, PQ, ETD, EFD, EV, U/I jádra
- totoidy
- zdvojená jádra

## SMT indukčnosti a tlumivky



### SMT

- SMD montáž
- indukčnost: 0.01-1000 $\mu$ H
- EMC stínění
- filtrace pro napěťové zdroje

### SMT silové

- SMD montáž
- nízký profil
- indukčnost 0.5-1000 $\mu$ H
- EMC stínění
- el. vazby

### Tlumivky

- SMD, PCB montáž
- nízký profil
- indukčnost 0.5-1000 $\mu$ H
- EMC stínění
- el. vazby

## Indukčnosti - přenášečí cívky, transformátory



### Přenašečí cívky

- SMD montáž
- indukčnost 1.0-7.0mH
- aut. průmysl

### IT transformers

- magnetické moduly pro LAN zařízení
- transformátory pro ISDN, xDSL
- SMD, PCB montáž
- až do 1Gbit/s

### Specific

- RF transformátory
- osvětlení
- průmysl
- aut. průmysl
- snímání proudu
- EMI stínění

## EMC filtry



### Průchodky, komponenty.

- 0.001-25-4.7μF
- širokopásmové potlačení rušení

### Filtry

- 2-linkové, 3-link., 4-link.
- výstupní filtry
- montáž PCB, šrouby
- přizpůsobitelné

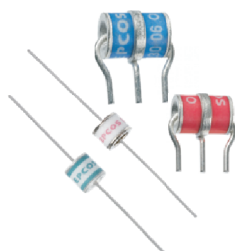
### Stínění místností

- pro silová vedení
- pro sdělovací a NN vedení

### Služby

- EMC laboratoř EPCOS
- pro přizpůsobení komponent

## Bleskojistky



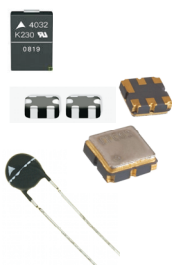
### Bleskojistky

- 2 elektrody, 3 elektrody
- ochrana silových vedení AC
- SMD, PCB montáž
- montáž šrouby
- třída ochrany do EN 61643-11
- DSL modemy, WLAN routery...

### Spínaná jiskřiště

- Switching spark gaps
- spínací čas < 50 ns
- spínací proud: < 1000A
- Arc napětí 10 ... 50V
- životnost 10<sup>5</sup> ... 10<sup>6</sup> cyklů
- energie při vybíjení: < 200 mJ

## Nelineární součástky



### Cera Diody

- SMD montáž
- kapacita 0.6-470pF
- V<sub>DC</sub> (max.): 5.6-30V
- vysoká rychlost-jednoduché, vícepólové

### CTVS

- Ceramic Transient Voltage Suppressors
- SMD, PCB montáž
- vícevrstvé varistory
- ESD/EMI filtry
- disk. varistory, SHCV

### ICL

- Inrush Current Limiters
- NTC disk. termistory
- kompenzace nárazového proudu do 265V

## Nelineární součástky



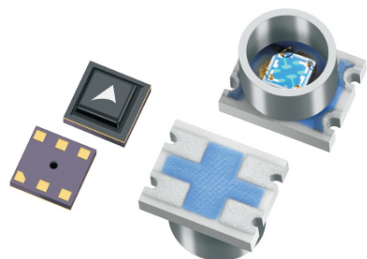
### Oxidové varistory

- montáž PCB, šrouby
- diskové varistory
- blokové varistory
- páskové varistory
- schopnost ochrany až do proudu 100kA

### PTC termistory

- ochrana proti přetížení
- telekomunikační zařízení
- spínání, start motorů
- ochrana proti přehřátí, senzory
- kompenzace nárazového proudu (při zapínání)

## Senzory



### NTC senzory

- SMD, PCB montáž
- jmenovitý odpor  $R_{25}$ : 0.015-1400k $\Omega$
- měření a kompenzace teploty v zařízeních
- NTC pojistky

### Snímače

#### a přenašeče tlaku

- SMD, PCB montáž
- čipy a přenašeče snímající tlak
- jmenovitý tlak : 0.025-25 bar
- relative/absolute pressure m.
- SMD, PCB mounting

## SAW komponenty



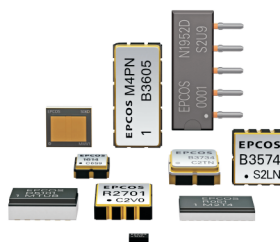
### Filtry a duplexory pro mobilní komunikaci

- GPS, WLAN, Bluetooth
- GSM
- WCDMA/CDMA filtry
- WCDMA/CDMA duplexory

### Filtry pro systémy infrastruktury

- filtry IF do základových stanic
- filtry RF do základových stanic
- širokopásmové bezdrátové připojení a WiMAX filtry

## SAW komponenty



### Filtry pro multimediální aplikace

- pozemní digitální TV
- satelitní přijímače
- digitální kabely
- video/audio filtry

### Dálkové ovládání a použití v automob.

- SMD montáž
- širokopásmové filtry
- rezonátory
- úzkopásmové hodinové filtry

