



NAŠE FIRMA ROZŠIŘUJE SVOJI NABÍDKU
O KOMPONENTY FIRMY **SONITRON**:
VÝROBCE PIEZOELEKTRICKÝCH
SOUČÁSTEK A ELEMENTŮ



STANDARDNÍ SÉRIE PIEZO SPEAKERŮ



STANDARDNÍ SÉRIE JE ZALOŽENÁ NA NEJVYŠŠÍ PIEZO-TECHNOLOGII A JE POVAŽOVÁNA ZA NEJROBUSTNĚJŠÍ SÉRII PRO PRŮMYŠLOVÉ APLIKACE. STANDARDNÍ „BZUČÁKY“ POUŽÍVAJÍ MEMBRÁNU, KTERÁ JE UPEVNĚNÁ A ZALEPENÁ V POUZDŘE. „BZUČÁKY“ JSOU ODOLNÉ PROTI OTŘESŮM, JSOU PRACHOTĚSNÉ A VODOTĚSNÉ. STANDARDNÍ MODELY MAJÍ ŠIROKÝ ROZSAH VYUŽITÍ A NABÍZEJÍ ZVUKOVÝ VÝSTUP 100 DB(A).

Model	Function	Operating** Voltage		Frequency ±15% (Hz)	Pulse rate (Hz)	Operating Current (mA)		SPL (dB(A)*
		min. Vdc	max. Vdc			V min.	V max.	
SC 235 A	contin.	2	35	2500	-	0,3	8,6	73
SC 235 B	contin.	2	35	3500	-	0,4	8,4	87
SXLC 515 C	contin.	5	15	3000	-	25	130	102
SCI 535 A1	multif.	5	35	2500	1	1,4	12,5	77
SCI 535 B1	multif.	5	35	3500	1	1,4	12,2	86
SXLI 515 C1	multif.	5	15	3000	1	13	70	96
SCI 535 A5	multif.	5	35	2500	5	1,4	12,5	77
SCI 535 B5	multif.	5	35	3500	5	1,4	12,2	86
SCR 535 A	multif.	5	35	2500	20	1,4	12,6	82
SCR 535 B	multif.	5	35	3500	20	1,4	12,6	84
SW 535 B	warbler	5	35	3500	-	1,3	10,6	87
SCLW 515 C	warbler	5	15	3000	-	30	120	104
SUC 516 A	contin.	5	16	2500	-	1,8	13,3	92
SUC 516 B	contin.	5	16	3500	-	0,8	13,0	90
SULC 516 B	contin.	5	16	3500	-	2,0	13,3	97
SULI 516 B1	intermit.	5	16	3500	1	1,2	11,6	94
SULI 516 B5	intermit.	5	16	3500	5	1,2	11,6	94
SUM 516 A1	multif.	5	16	2500	1	1,8	11,6	93
SUM 516 A5	multif.	5	16	2500	5	1,8	11,6	93
SULM 516 B1	multif.	5	16	3500	1	2,4	14,2	96
SULM 516 B5	multif.	5	16	3500	5	2,4	14,2	96
SC 0715 BL	contin.	0,7	15	3500	-	0,3	13,4	98
SXLP 515 C	sweep	5	15	3000	-	55	110	102
SP 27	contin.	3,5	9	3500	-	1,6	4,8	94(9V)
SCI 535 1700	multif.	5	35	1700	1	1,4	12,2	67

SMA SÉRIE PIEZO SIRÉN

VÍCEÚČELOVÉ „BZUČÁKY“ SONITRON JSOU URČENY K ROZMANITÉMU ZVUKOVÉMU POUŽITÍ. SMA SÉRIE JE KONSTRUOVÁNA PRO ŠIROKÝ ROZSAH PROUDOVÉ SPOTŘEBY, ELEKTRICKÉHO NAPĚTÍ, ZVUKOVÉHO TLAKU A PRO ROZMANITÉ PŘIPEVNŮVACÍ METODY A SPOJENÍ. „BZUČÁKY“ JSOU VYRÁBĚNY V PĚTI ROZMĚRECH 13, 17, 21, 24 A 30 MM. OBSAHUJÍ OSCILÁTOR, KTERÝ UPRAVUJE PRACOVNÍ FREKVENCE A VYDÁVAJÍ EXTRÉMNĚ JASNÝ A PRONIKVAJÍ ZVUKOVÝ TÓN.



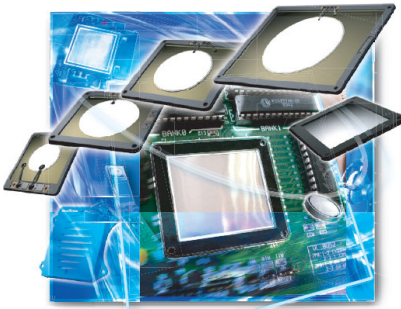
Model	SPL * (dB(A)	Frequency (+/-15%) (Hz)	Operating Voltage (min.-max.)	Operating current(mA)	Weight (g)
SMA-13	75	3000	1,5 to 24	1,8	1
SMA-13LT	82	3000	1,5 to 15	11,6	1
SMA-13LC	81	3000	1,5 to 15	0,7	1
SMA-17	82	3000	1,5 to 24	3,3	2
SMA-17L	88	3000	1,5 to 24	5	2
SMA-17LT	86	3000	1,5 to 15	15	2
SMA-17LC	89	3500	1,5 to 15	0,8	2
SMA-21	85	3300	1,5 to 24	3,8	2,5
SMA-21L	91	3300	1,5 to 24	5	2,5
SMA-21LT	90	3300	1,5 to 15	12,5	2,5
SMA-21LC	91	3800	1,5 to 15	1,1	2,5
SMA-21LV	87 @ 3V	3000	2 to 6	13 @ 3V	2,5
SMA-24	92	3000	1,5 to 24	4,2	4
SMA-24L	98	3000	1,5 to 15	6,7	4
SMAI-24	92	**3500	5 to 24	6,2	4
SMA-30	87	2500	1,5 to 24	4,1	5
SMA-30L	97 @ 9V	2500	3 to 9	5 @ 9V	5

SMB SÉRIE



Model	SPL (dB(A))	Frequency (±15% Hz)	Peak frequencies SPL **	Operating voltage (Vdc)	*Operating current (mA)	Weight (g)
SMB-17CC	See graph	See graph	2250Hz-79 dB(A) 1670Hz-71 dB(A) 785Hz-71 dB(A) 325Hz-64 dB(A)	1,5 to 15	0,2 to 1,4	2
SMB-32CC	See graph	See graph	2250Hz-76 dB(A) 1260Hz-89 dB(A) 785Hz-68 dB(A) 325Hz-66 dB(A)	1,5 to 15	0,2 to 2,7	8

REPRODUKTORY



Model	Frequency range	Maximum.SPL @ 1m	Operating voltage
SPS-2220-03	700-20 kHz	85 dB*	1 to 24 Vpp
SPS-3530-03	700-20 kHz	81 dB	5 to 60 Vpp
SPS-4640-03	400-20 kHz	83 dB	5 to 60 Vpp
SPS-8770-03	200-20 kHz	84 dB	5 to 60 Vpp
SPS-8770-UW	600-20 kHz	90 dB	5 to 60 Vpp
SPS-27-01	200-20 kHz	105 dB**	5 to 40 Vpp

* @ 10 cm

** artificial ear B&K type 4153

Model	Frequency range	Peak frequency SPL	Operating voltage
SCS-17	1500 – 8000 Hz	2200 Hz – 92 dB 5000 Hz – 91 dB	5 to 30 Vpp
SCS-24	1000 – 8000 Hz	800 Hz – 68 dB 1600 Hz – 95 dB 4000 Hz - 87 dB	5 to 30 Vpp
SCS-32	500 – 8000 Hz	650 Hz – 85 dB 2700 Hz – 100 dB 3700 Hz – 88 dB 7500 Hz – 80 dB	5 to 30 Vpp



ALARMY

SAS - 2835

13 provedení
6 – 28 VDC; 400 – 3 500 Hz



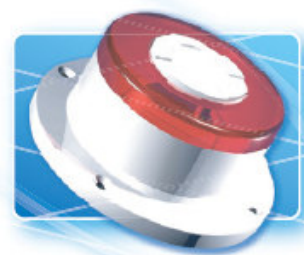
SAS - 2154

2 provedení
6 – 15 VDC; 2 000 – 3 500 Hz



SAS – 87

2 provedení
12; 24 VDC; 1.5 – 3.5 KHz



SAS – 325A – 6

12 provedení



SAS – RL 72

2 provedení



ELEKTRONICKÉ SOUČÁSTKY

ATD ELEKTRONIK
Lužnice 10, 344 01 Domažlice
T.: 379 723 915 F: 379 725 868

www.atd-elektronik.cz
E-MAIL: info@atd-elektronik.cz